



**Результати опитування  
здобувачів вищої освіти  
ступеня доктора філософії  
(2019 року набору)  
з питань проходження  
педагогічної практики**

# 1. Наскільки відповідають результати аспірантської педагогічної практики Вашим очікуванням?

Повністю відповідають

100%



Більшим чином відповідають

0%



Важко сказати

0%



0%



Більшим чином не відповідають

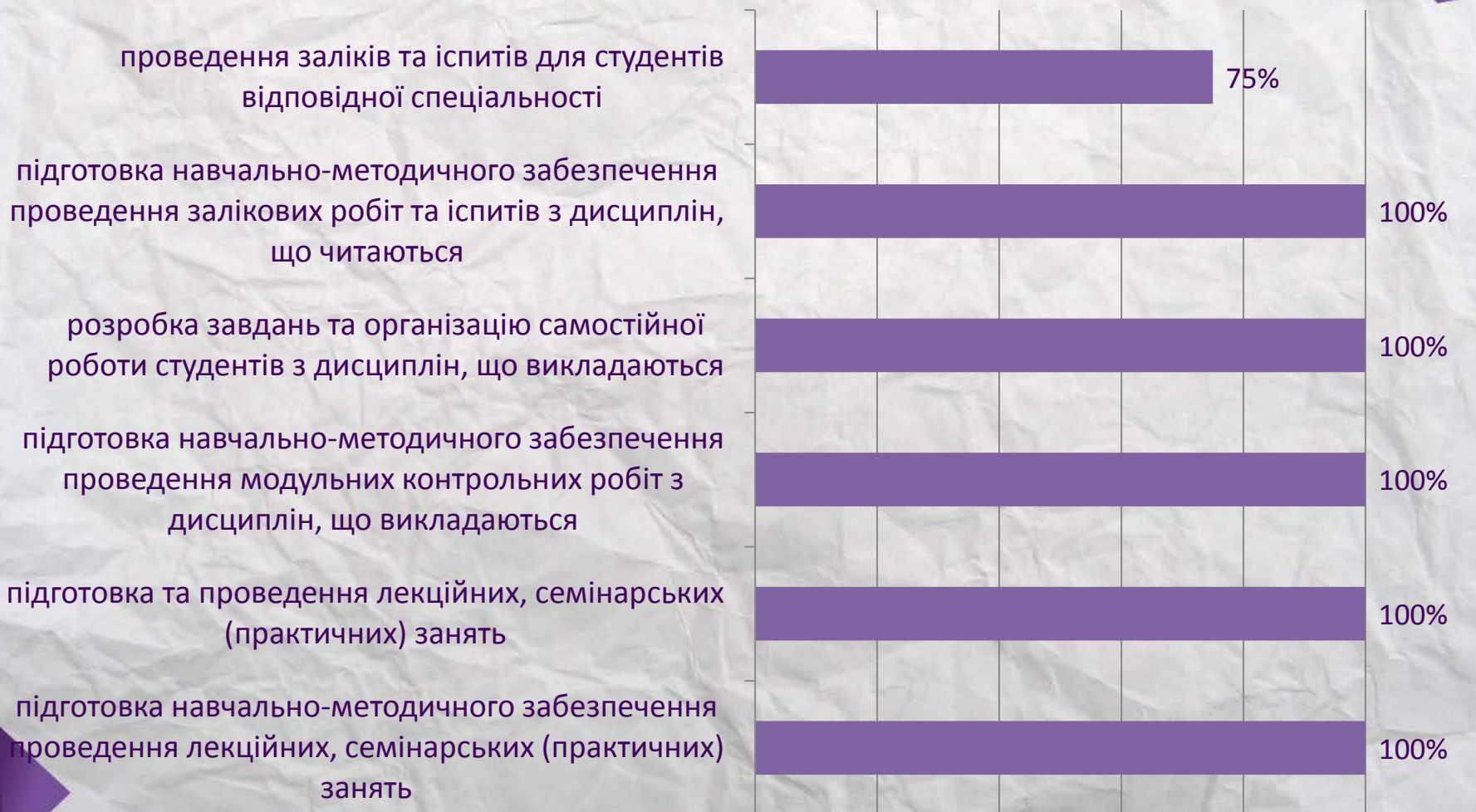
0%



Повністю не відповідають

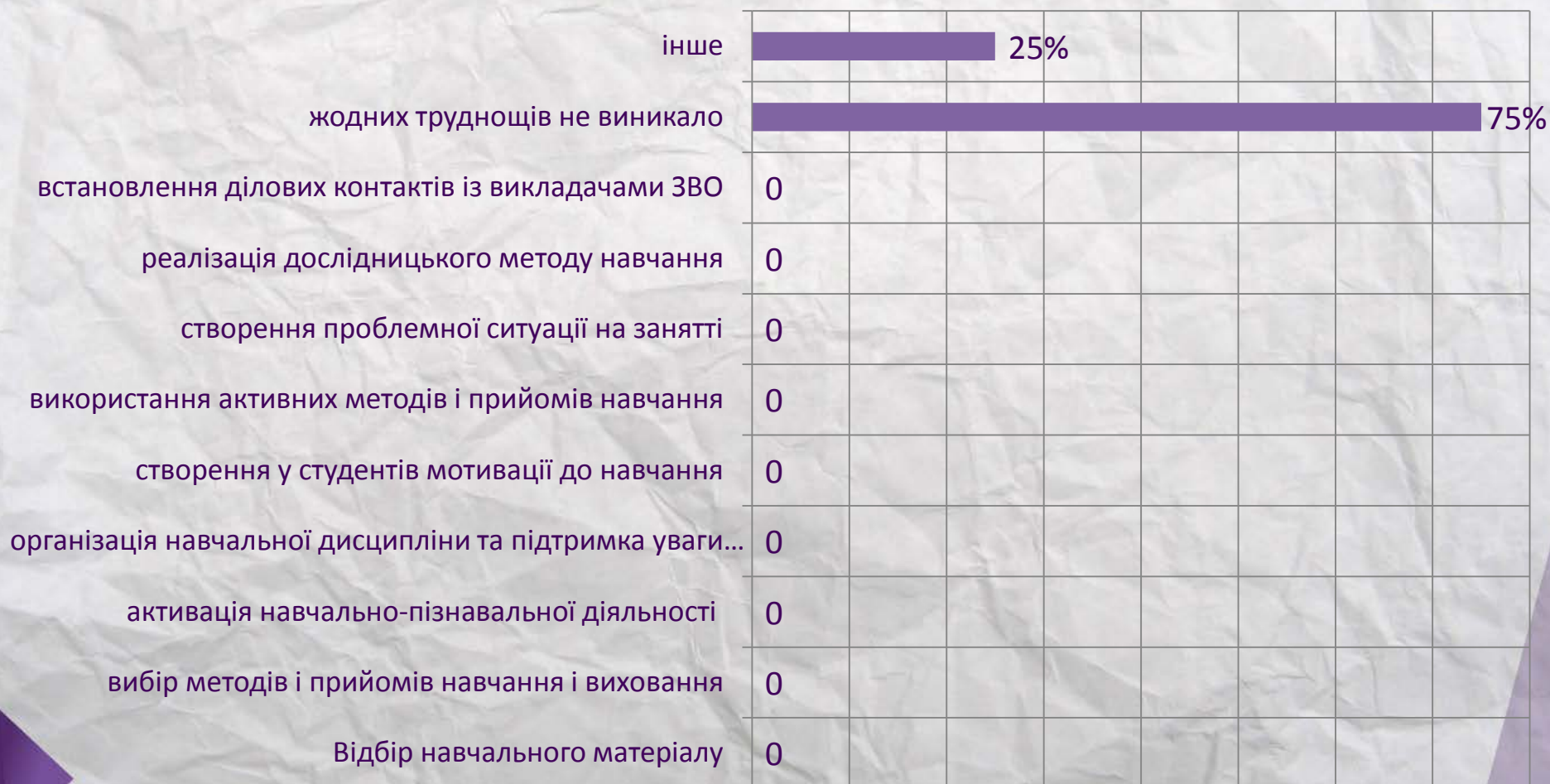


## 2. Які педагогічні навички Вам у першу чергу вдалося розвинути та удосконалити під час проходження практики?





### 3. Які труднощі Ви відчували у своїй педагогічній роботі під час практики? (оберіть не більше 3-х варіантів)



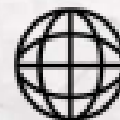
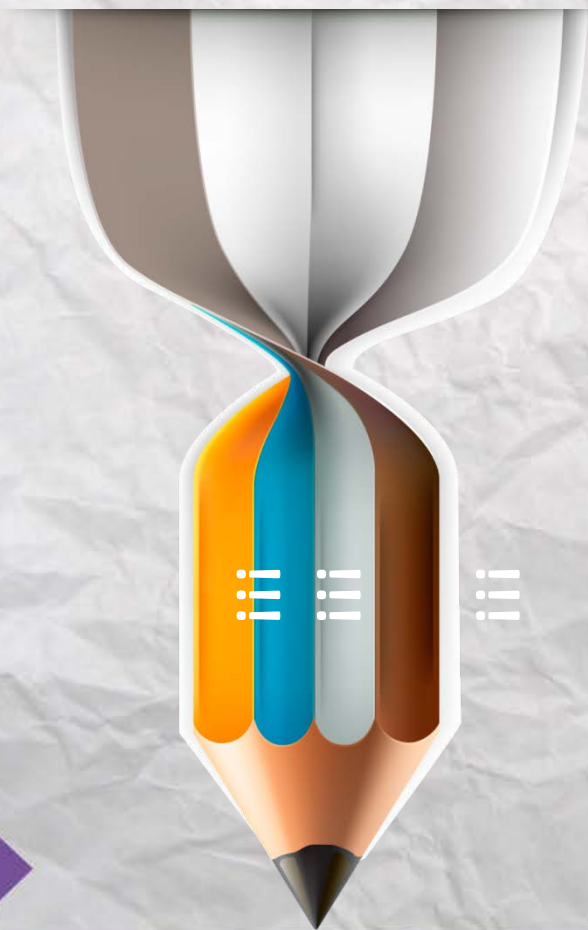
**4. Чи вдалося Вам у процесі педагогічної практики повноцінно реалізувати на занятті ефективні методики та технології навчання і виховання?**

Повністю вдалося – 100%

Частково вдалося – 0%

Зовсім не вдалося – 0%

## 5. Чи стануть в нагоді уміння та навички, отримані в процесі аспірантської педагогічної практики у Вашій подальшій роботі?



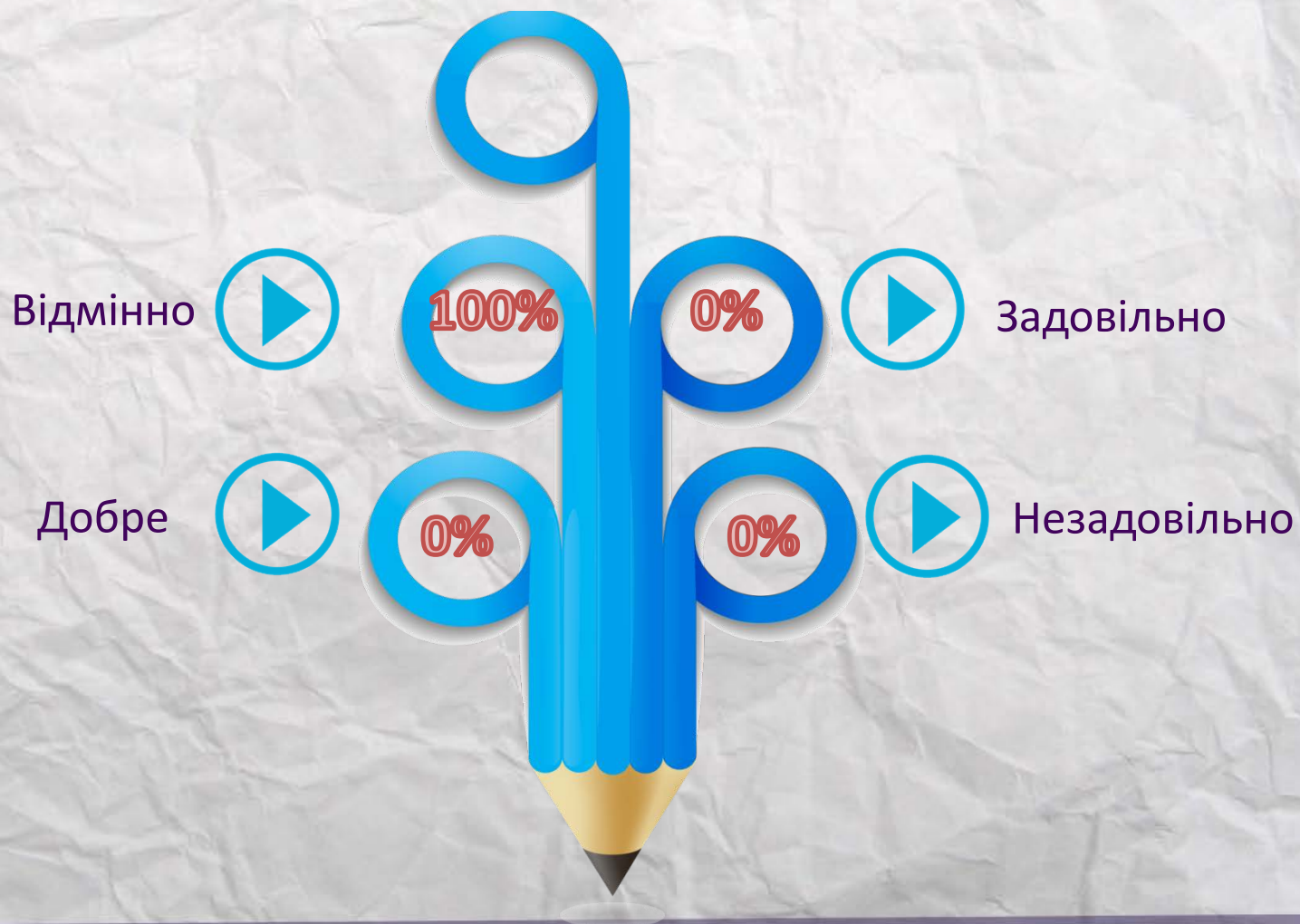
Важко  
сказати – 0%

Ні – 0%



Так – 100%

## 6. Оцініть наскільки Ви задоволені рівнем взаємодії з керівником педагогічної практики?



## 7. Чи достатньо детально описані у нормативних документах (програмі, методичних рекомендаціях тощо) інструктивні матеріали щодо проходження педагогічної практики?

Повністю  
достатньо  
75%



Достатньо  
25%



Важко  
сказати  
0%



Недостатньо  
0%

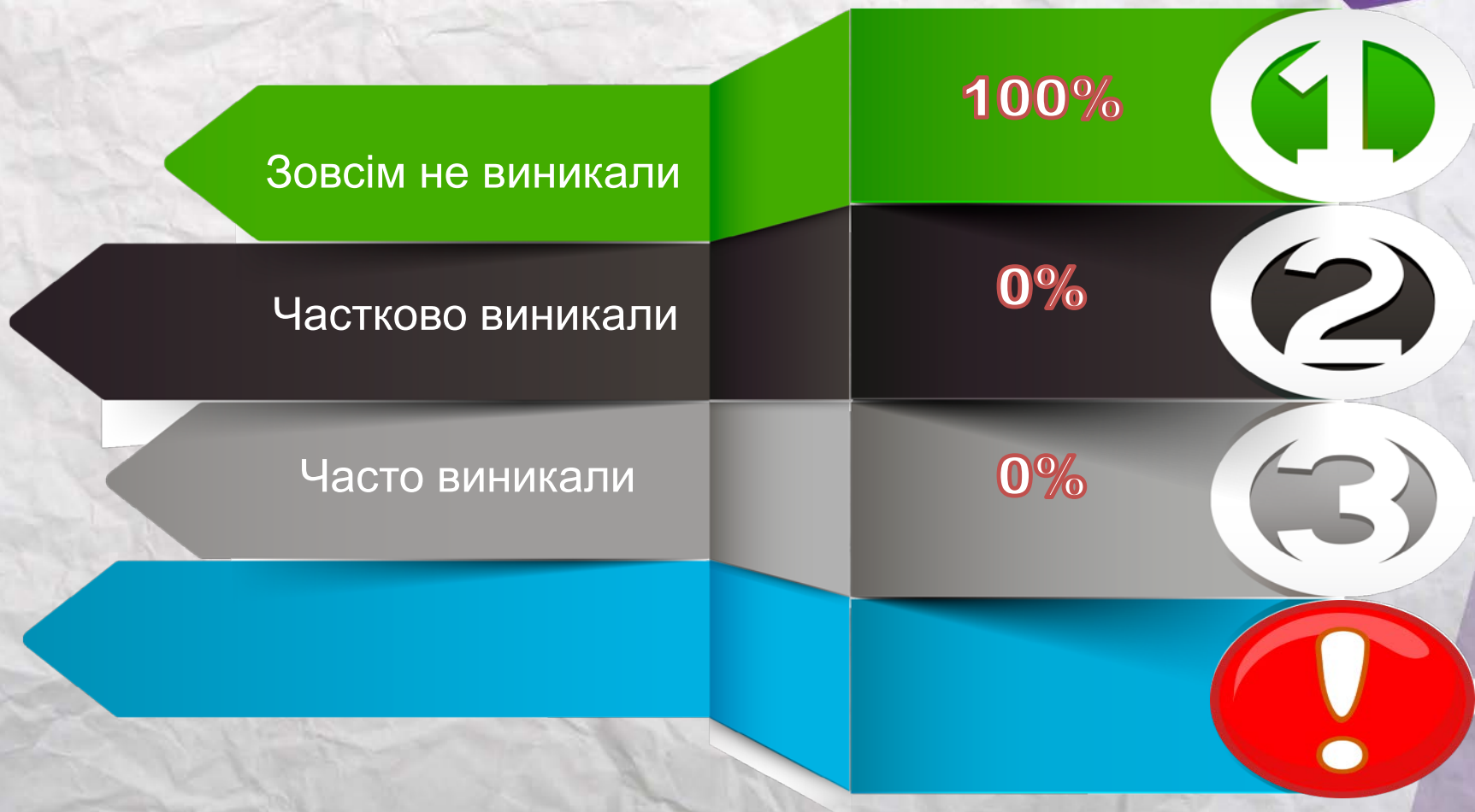


Повністю  
недостатньо  
0%





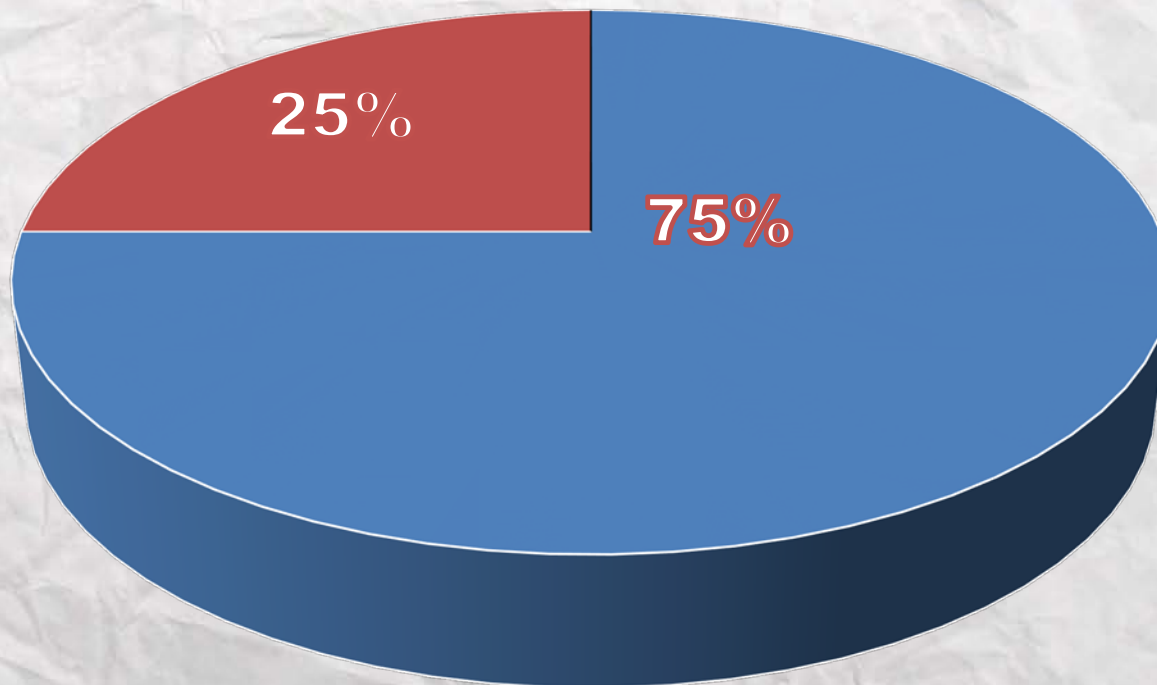
## 8. Чи виникали у Вас труднощі при оформленні щоденника та звіту з педагогічної практики?



## 9. Наскільки є прозорими процедури та зрозумілими вимоги щодо організації та проведення захисту результатів педагогічної практики?



## 10. Наскільки зручним для вас був графік проходження педагогічної практики?



- дуже зручний
- переважно зручний
- важко сказати
- переважно незручний