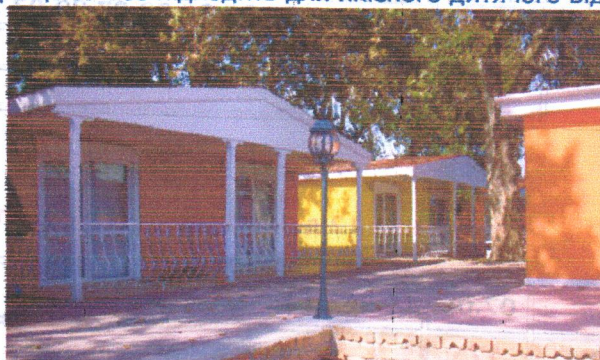


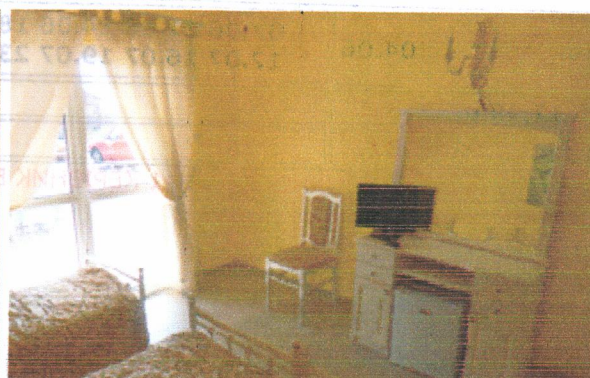
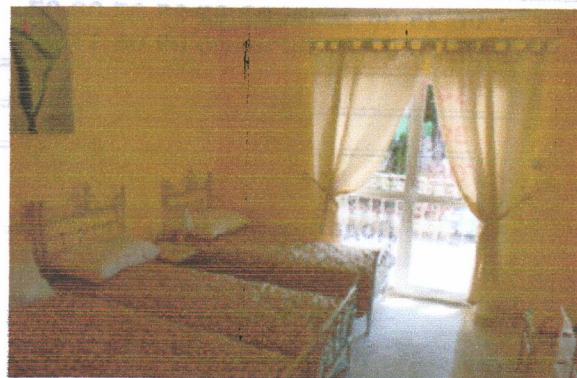
Розташування: Молодіжний центр «Соната» (повністю реконструйовано в 2012 р.), розташований в курортному селищі Кранево на березі моря (20 метрів від піщаного пляжу). Кранево – невелике болгарське курортне селище, розташоване на північному березі Чорного моря, в 25 км від Варни, на дорозі між відомими Золотими пісками (7 км) і Албеною (2 км). М'який чорноморський клімат з температурою морської води в літні місяці 22-26° С, роблять курортне селище Кранево привабливим кутком для літнього відпочинку. Кранево – дивовижно красиве місце, оточене живописними пагорбами та лісами. Саме селище розташоване на території вікового парку, в якому ростуть кіпариси, липи, дуби, інжирові та інші дерева. Завдяки цьому, а також близькості моря, тут складається особливий мікроклімат, сприятливий для здоров'я. Велика кількість кафе, дитячі атракціони, сувенірні лавки, спокійна і радісна атмосфера, широкі піщані пляжі і тепле ласкаве море з пологим дном краще за все підходить для якісного дитячого відпочинку.



Розміщення: складається з упорядкованих одноповерхових бунгало зі всіма зручностями.

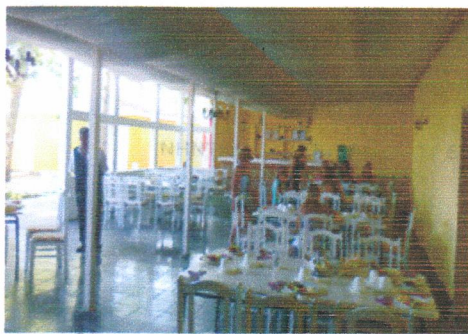
Будинки складаються з чотиримісних номерів.

В номері: В кожному номері сучасні меблі, туалет, умивальник, душ (холодна, гаряча вода цілодобово), телевізор, холодильник, кондиціонер, веранда обладнана набором меблів.



Харчування: 3-х разове порційне (сніданок та вечеря шведський стіл, обід – порційно) + полуденок.

В раціоні національні болгарські блюда, європейська кухня, м'ясні блюда, гарніри, солодощі, овочі, фрукти, напитки чай і мінеральна вода. Питний режим дотримується на протязі дня, на рецепції і в столовій знаходиться кулер з питною водою.



Інфраструктура: Молодіжний центр «Соната» (повністю реконструйовано в 2012 р.), знаходиться в 20 м від пляжу. Красива зелена територія, з деревами, кущами та квітниками. На території є спортивний майданчик та майданчик для проведення заходів. Недалеко від МЦ «Соната» магазини, ресторани, за 300 м. знаходиться краща дискотека Кранево «Playboy».

Додатково гостям центру «Соната» пропонують скористатись розташованими поблизу: