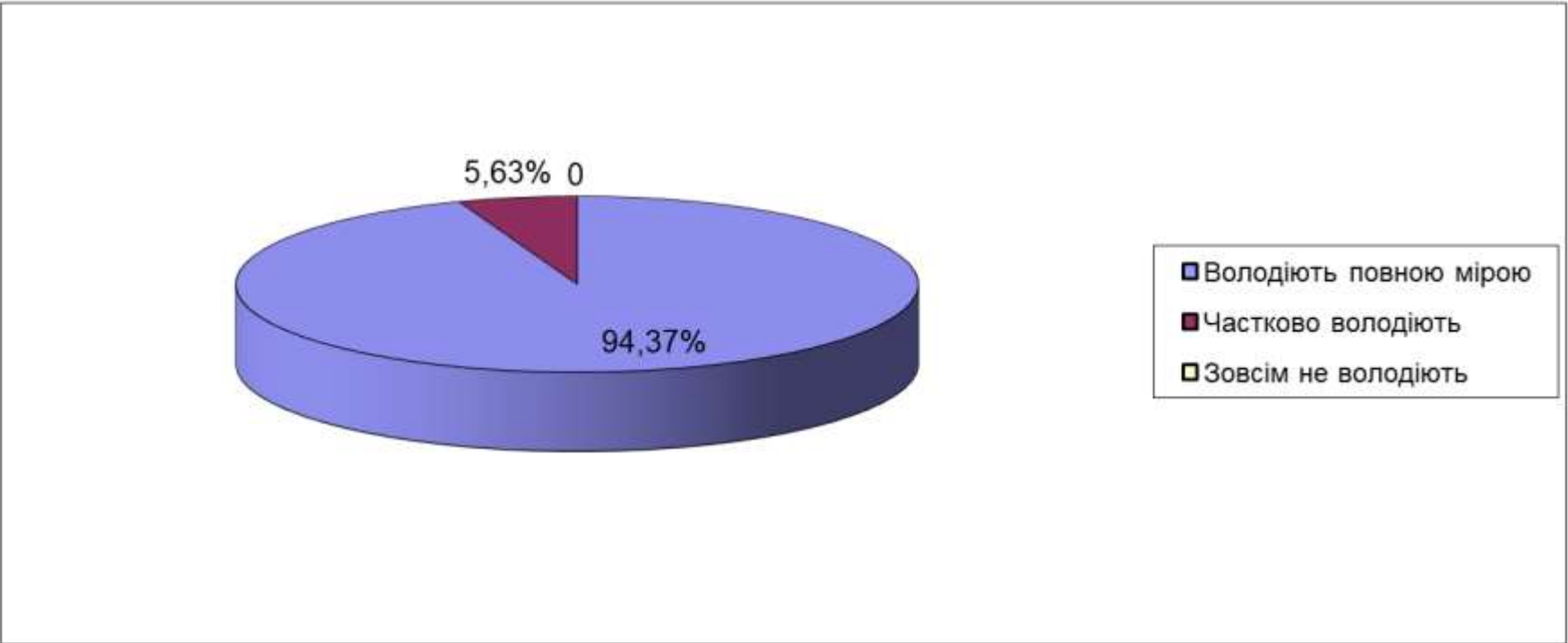


РЕЗУЛЬТАТИ ОПИТУВАННЯ «РІВЕНЬ ЗАДОВОЛЕННЯ МЕТОДАМИ НАВЧАННЯ І ВИКЛАДАННЯ» ЗДОБУВАЧІВ ПЕРШОГО (БАКАЛАВРСЬКОГО) РІВНЯ ВИЩОЇ ОСВІТИ

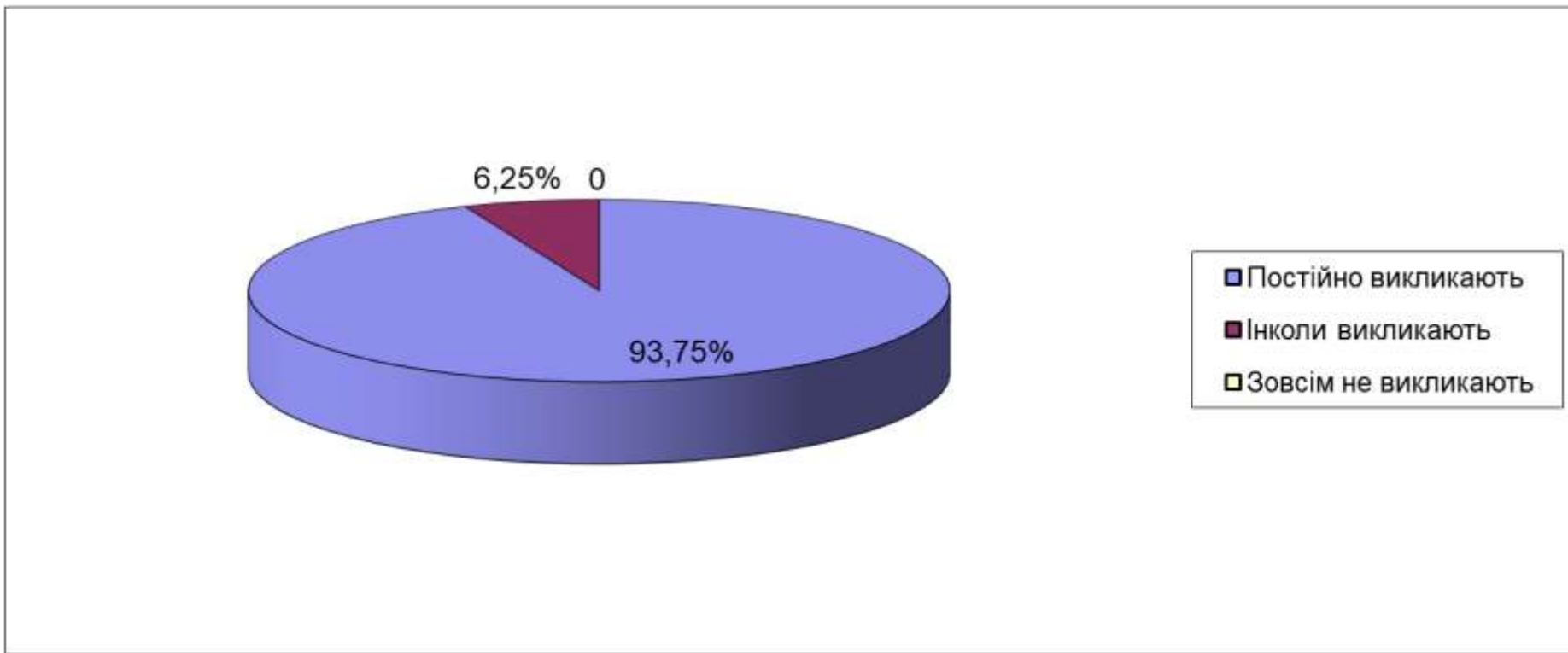
Освітньо-професійна програма « Автоматизація та
комп'ютерно-інтегровані технології».

Дата опитування з 16.12.2024-20.12.24.
Опитано 160 студентів I-IV року навчання

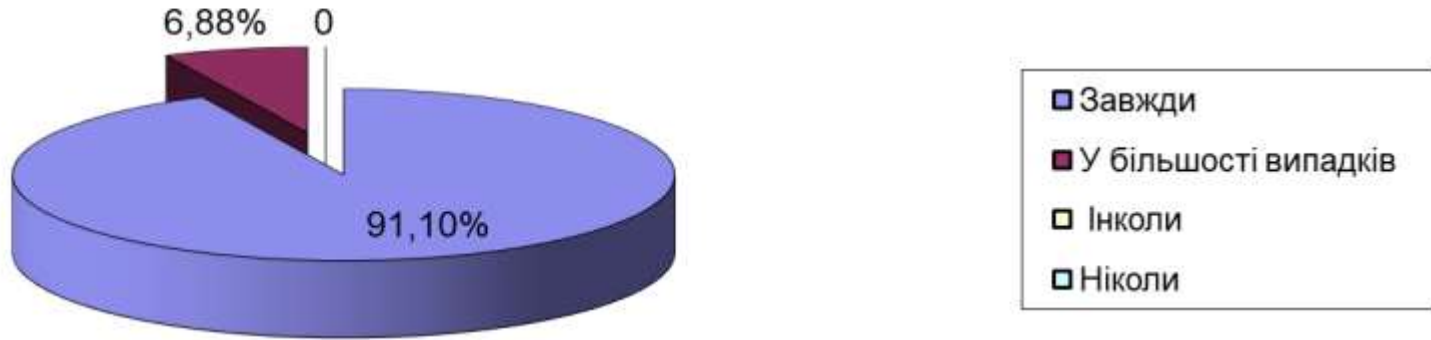
1. Чи володіють викладачі сучасними знаннями, інтерактивними методиками, які дають можливість якісно і доступно подавати матеріал для студентів?



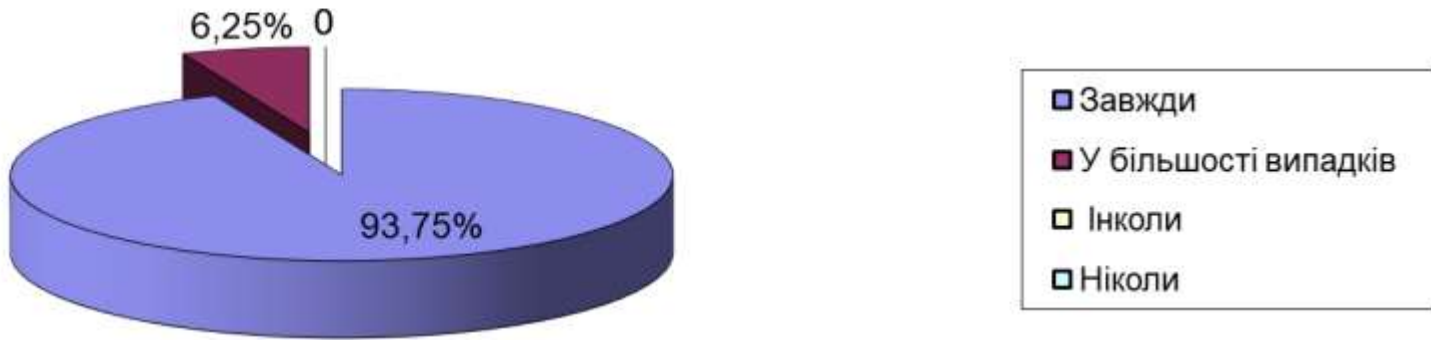
2. Чи викликають викладачі інтерес аудиторії до дисципліни?



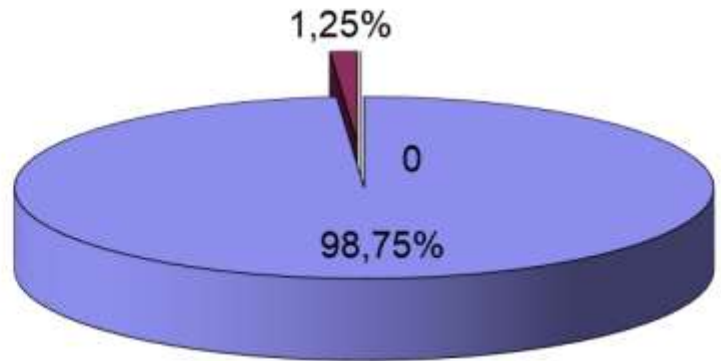
3. Чи відслідковують викладачі реакцію аудиторії на поданий навчальний матеріал і беруть це до уваги при спілкуванні із студентами?



4. Чи спонукають викладачі до цікавої дискусії та висловлення власних думок та міркувань?

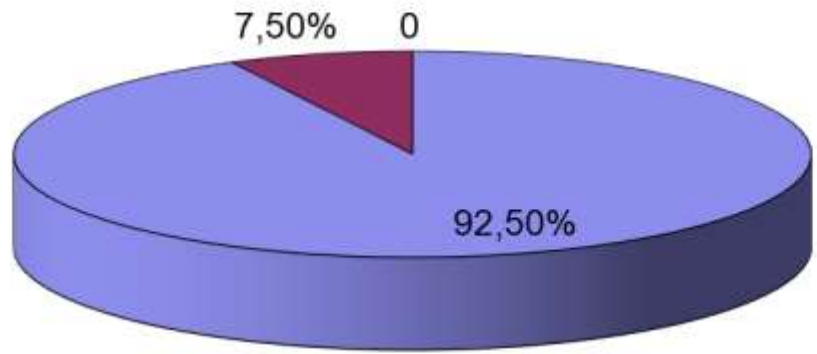


5. Чи демонструють культуру мовлення, чіткість дикції, прийнятний темп при поясненні матеріалу?



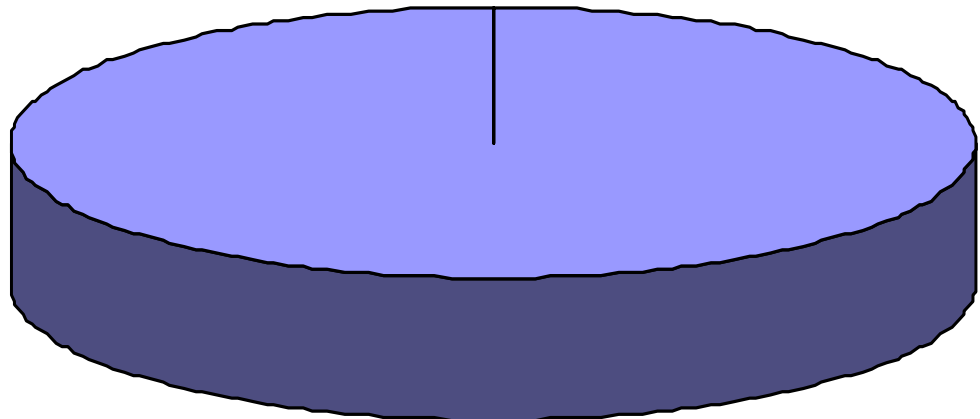
- Завжди
- У більшості випадків
- Інколи
- Ніколи

6. Чи вміють викладачі зняти напругу і втому аудиторії під час пояснення складного матеріалу?



- Завжди
- У більшості випадків
- Інколи
- Ніколи

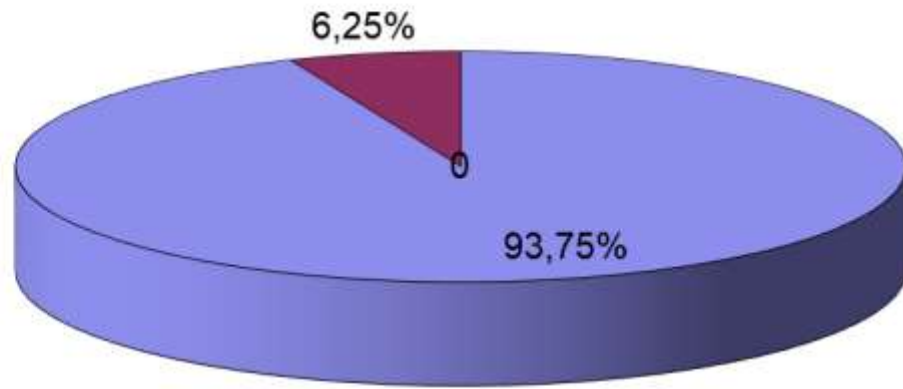
7. Чи орієнтують студентів на використання досліджуваного матеріалу в майбутній професійній діяльності?



- Завжди
- У більшості випадків
- Інколи
- Ніколи

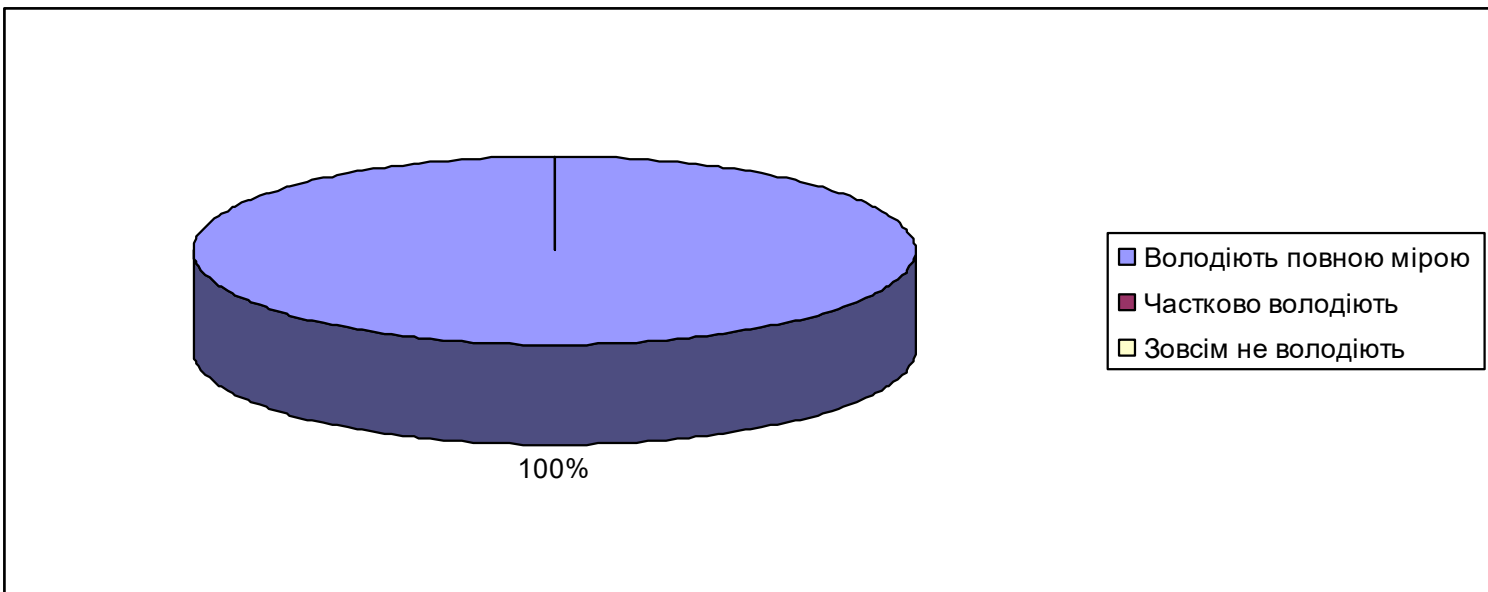
100%

8. Чи формують творчий підхід та інтерес до знань?

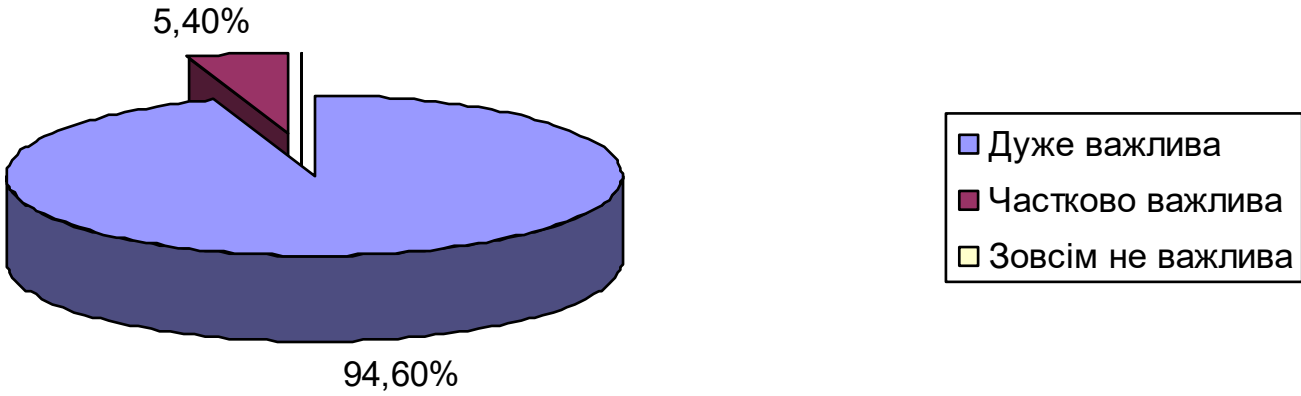


- Завжди
- У більшості випадків
- Інколи
- Ніколи

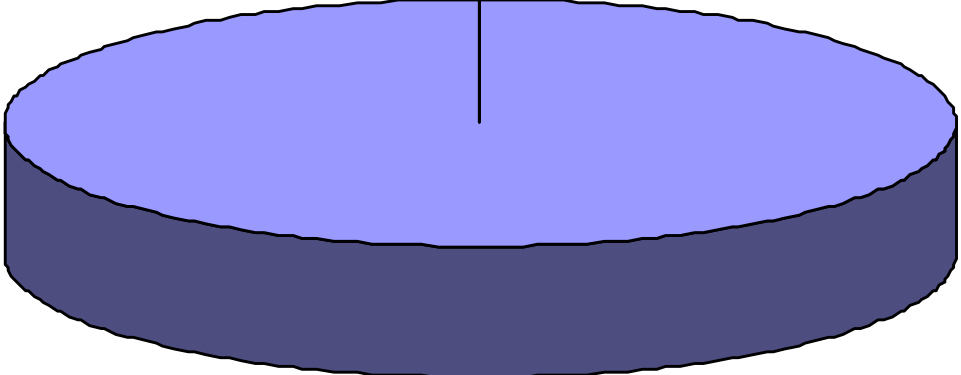
9. Чи володіють викладачі високою ерудицією, інтелігентною манерою поведінки, естетичним зовнішнім виглядом?



10. Чи пропонує викладачем інформація важлива для підготовки до майбутньої професійної діяльності?



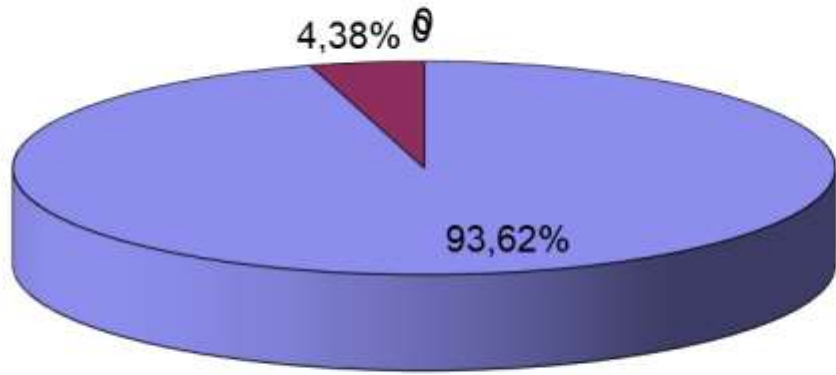
11. Наскільки чітко викладачі формулюють цілі та план навчальної роботи відповідно до програми курсу?



- Досить чітко
- Певною мірою чітко
- Зовсім не чітко

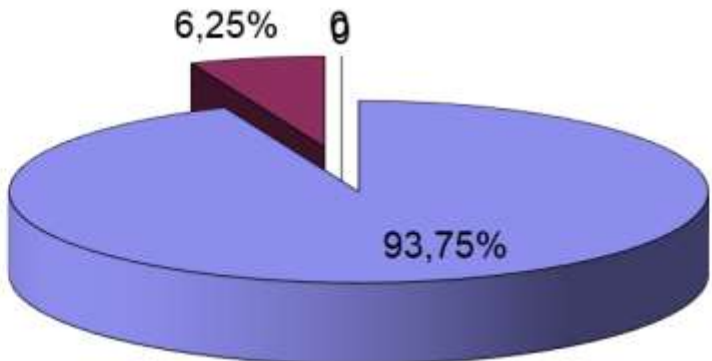
100%

12. Чи під час занять викладачі використовують актуальну наукову інформацію?



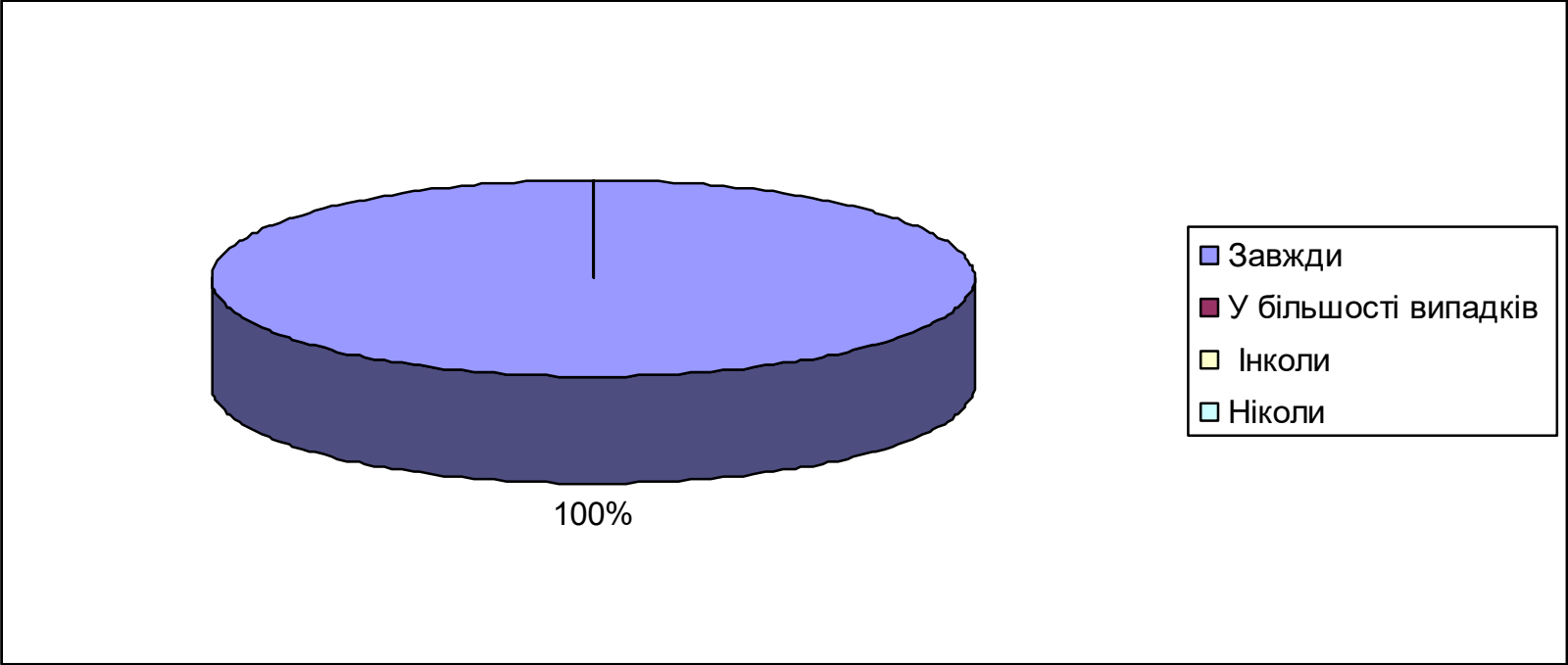
- Завжди
- У більшості випадків
- Інколи
- Ніколи

13. Чи завжди викладачі доступно, логічно, аргументовано, цікаво подає матеріал?

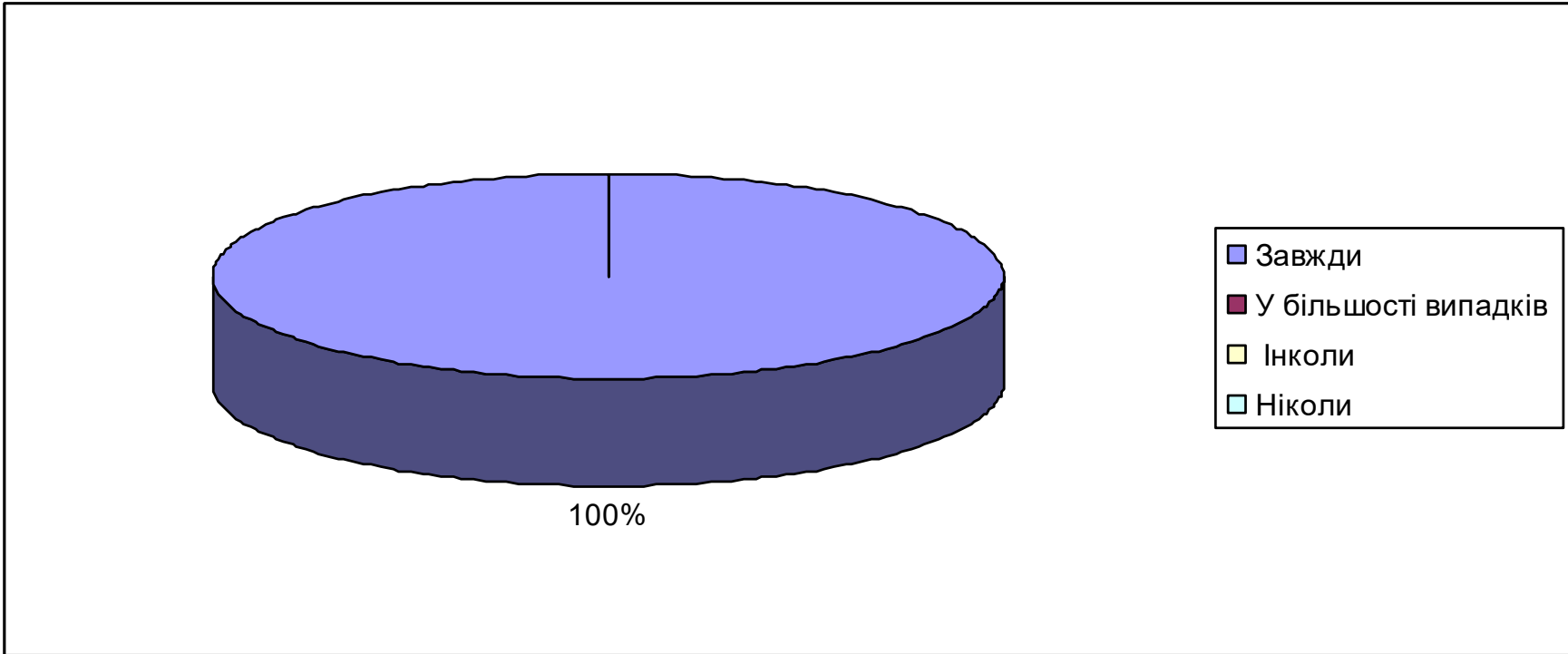


- Завжди
- У більшості випадків
- Інколи
- Ніколи

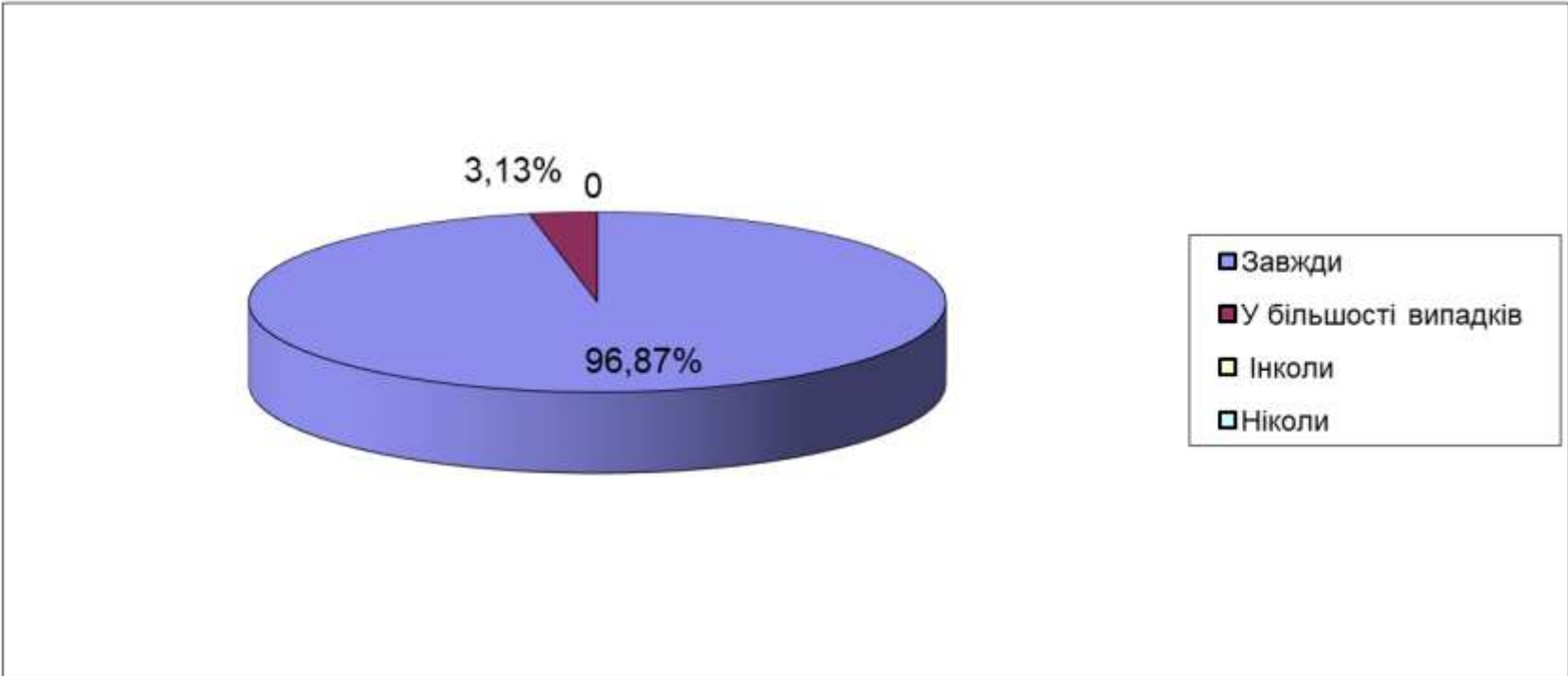
14. Чи виявляють викладачі тактовність у процесі взаємодії зі студентами?



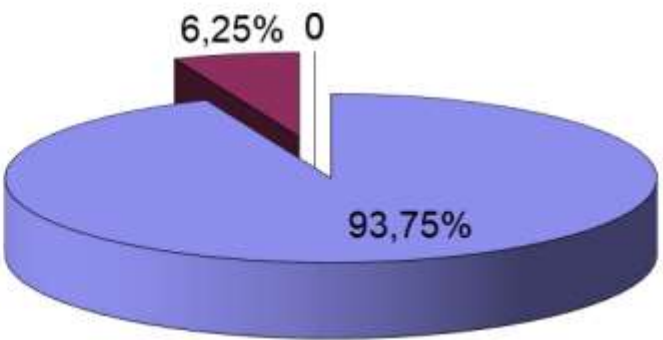
15. Чи заняття починаються та завершуються вчасно, викладачі дотримуються розкладу занять та консультацій?



16. Чи забезпечує викладач комфортний мікроклімат в аудиторії та створює сприятливу психологічну атмосферу у спілкуванні?

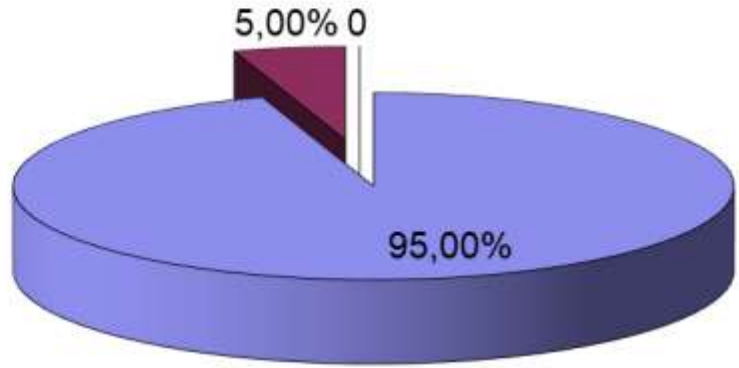


17. Чи використовуються активні методи навчання (ділові ігри, тренінги, мозкові штурми)?



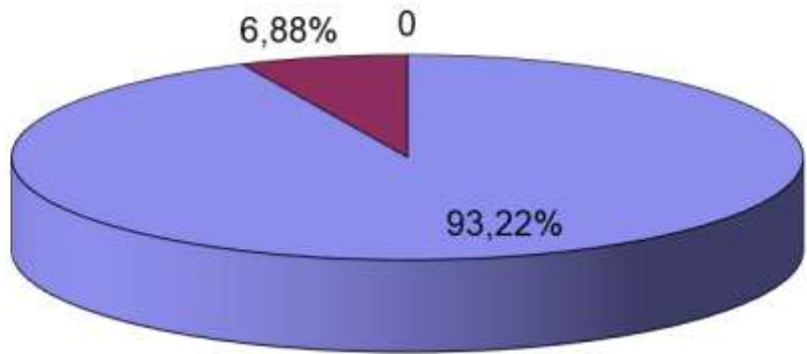
- Завжди
- У більшості випадків
- Інколи
- Ніколи

18. Чи достатньо логічним є співвідношення теоретичної та практичної частин при вивченні дисциплін? ?



- Достатньо логічним
- Частково логічним
- Зовсім не логічним

19. Чи обґрунтоване навантаження на студентів (кількість дисциплін на семестр, кількість годин на тиждень аудиторної та самостійної роботи)?



- Достатньо обґрунтоване
- Частково обґрунтоване
- Зовсім не обґрунтоване