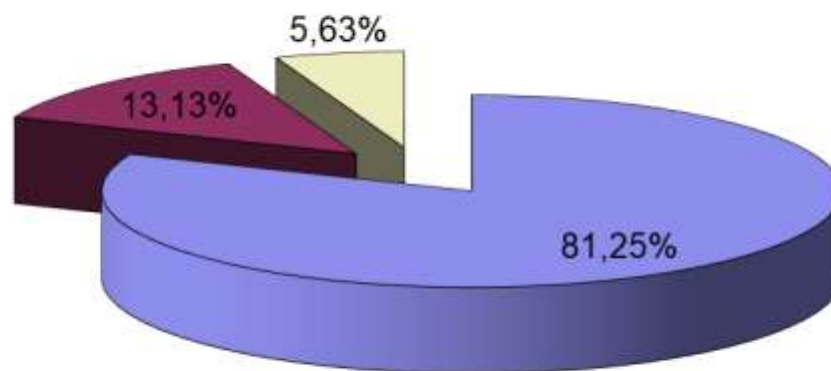


РЕЗУЛЬТАТИ ОПИТУВАННЯ «СОЦІАЛЬНО-ПСИХОЛОГІЧНЕ САМОПОЧУТТЯ» ЗДОБУВАЧІВ ПЕРШОГО (БАКАЛАВРСЬКОГО) РІВНЯ ВИЩОЇ ОСВІТИ

Освітньо-професійна програма «Автоматизація та комп'ютерно-інтегровані технології».

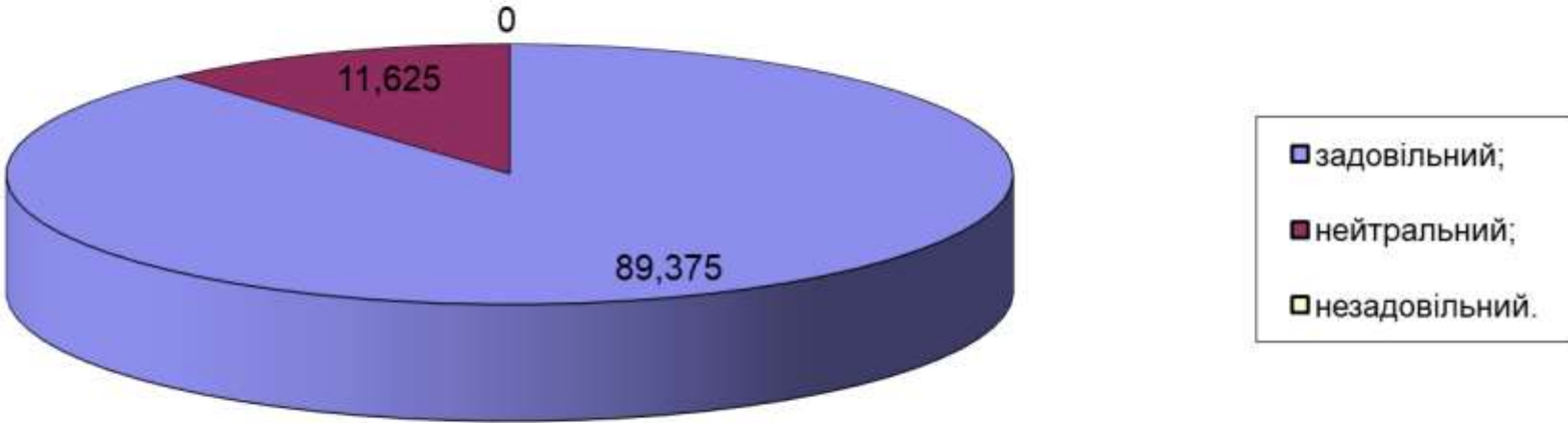
Дата опитування з 16.12.2024-20.12.24.
Опитано 160 студентів I-IV року навчання

1. Чи змінився ваш емоційний стан після початку військових дій на території України?



- змінився суттєво;
- змінився не суттєво;
- зовсім не змінився.

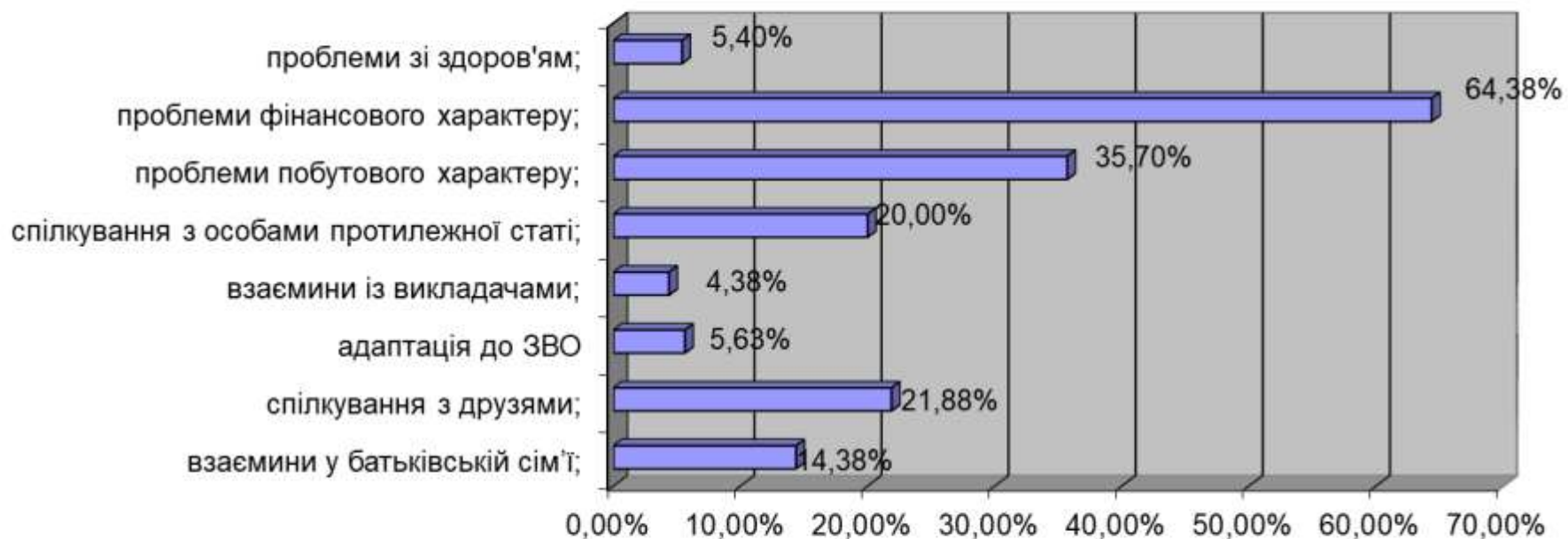
2. Як Ви можете оцінити свій емоційний стан на даний момент часу?



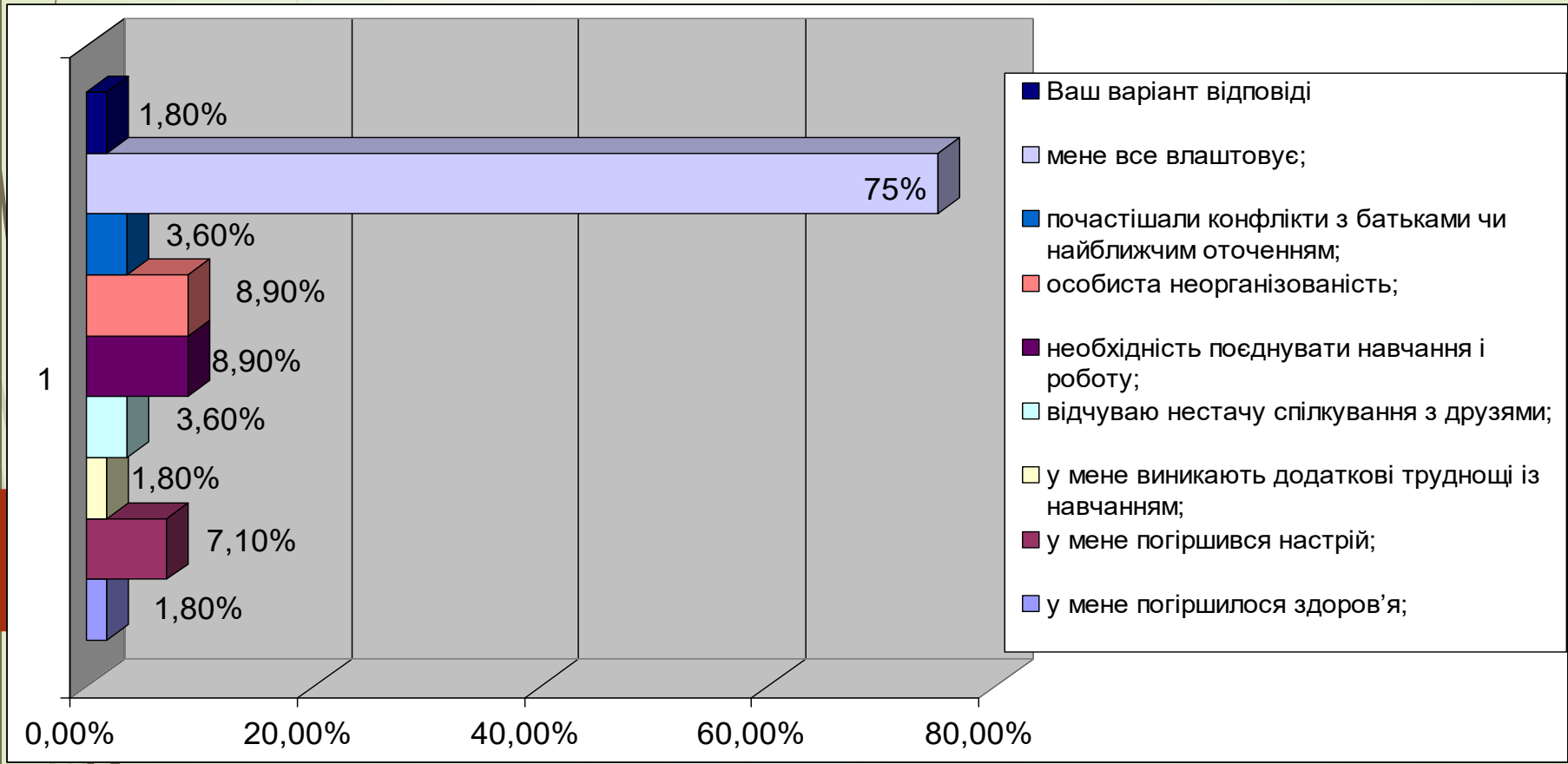
3. Які емоції переважають у Вас на даний час (оберіть не більше 3 варіантів)?



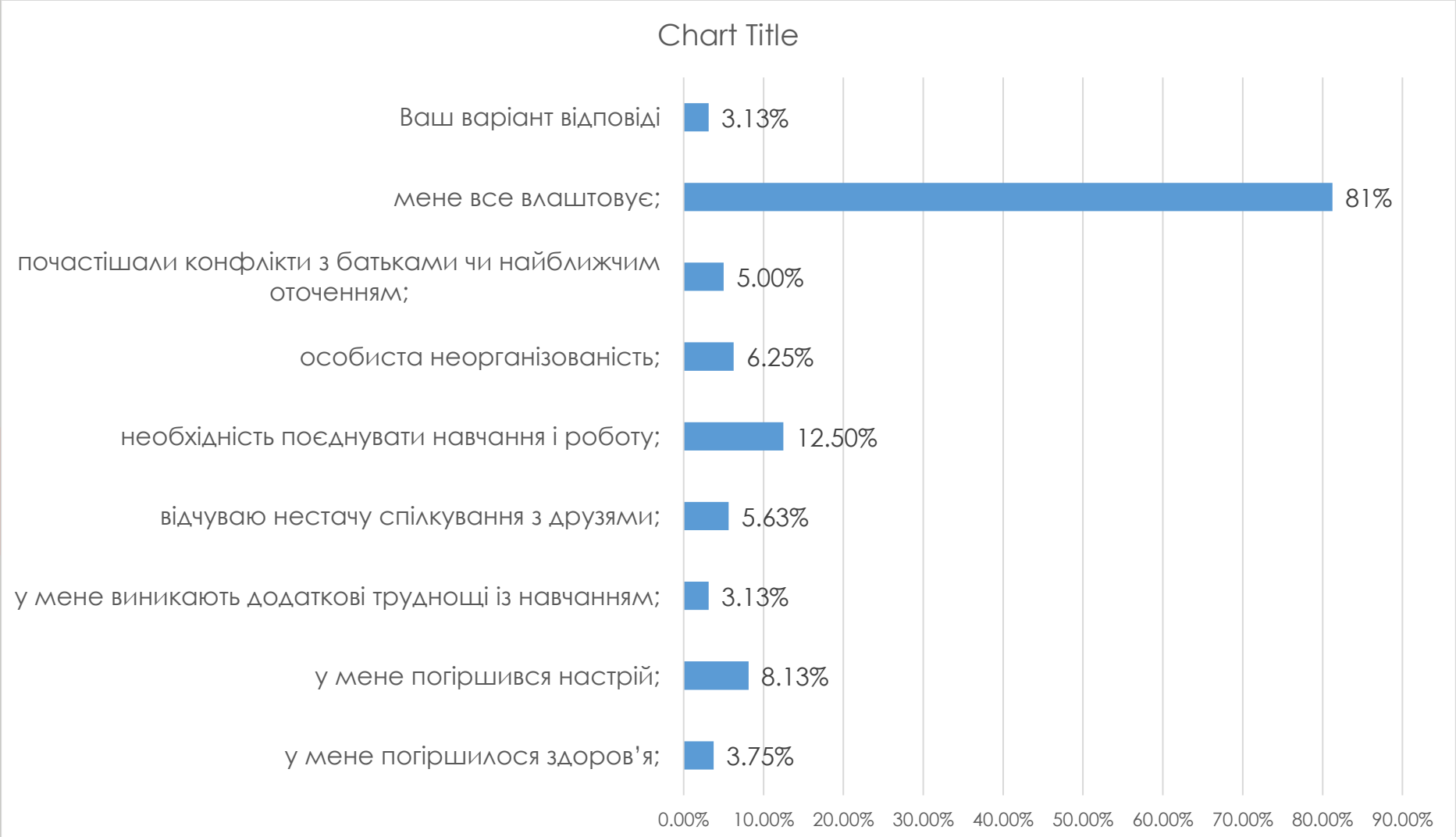
4. Які з наведених нижче проблем є для Вас найбільш актуальними (оберіть не більше 3 варіантів)?



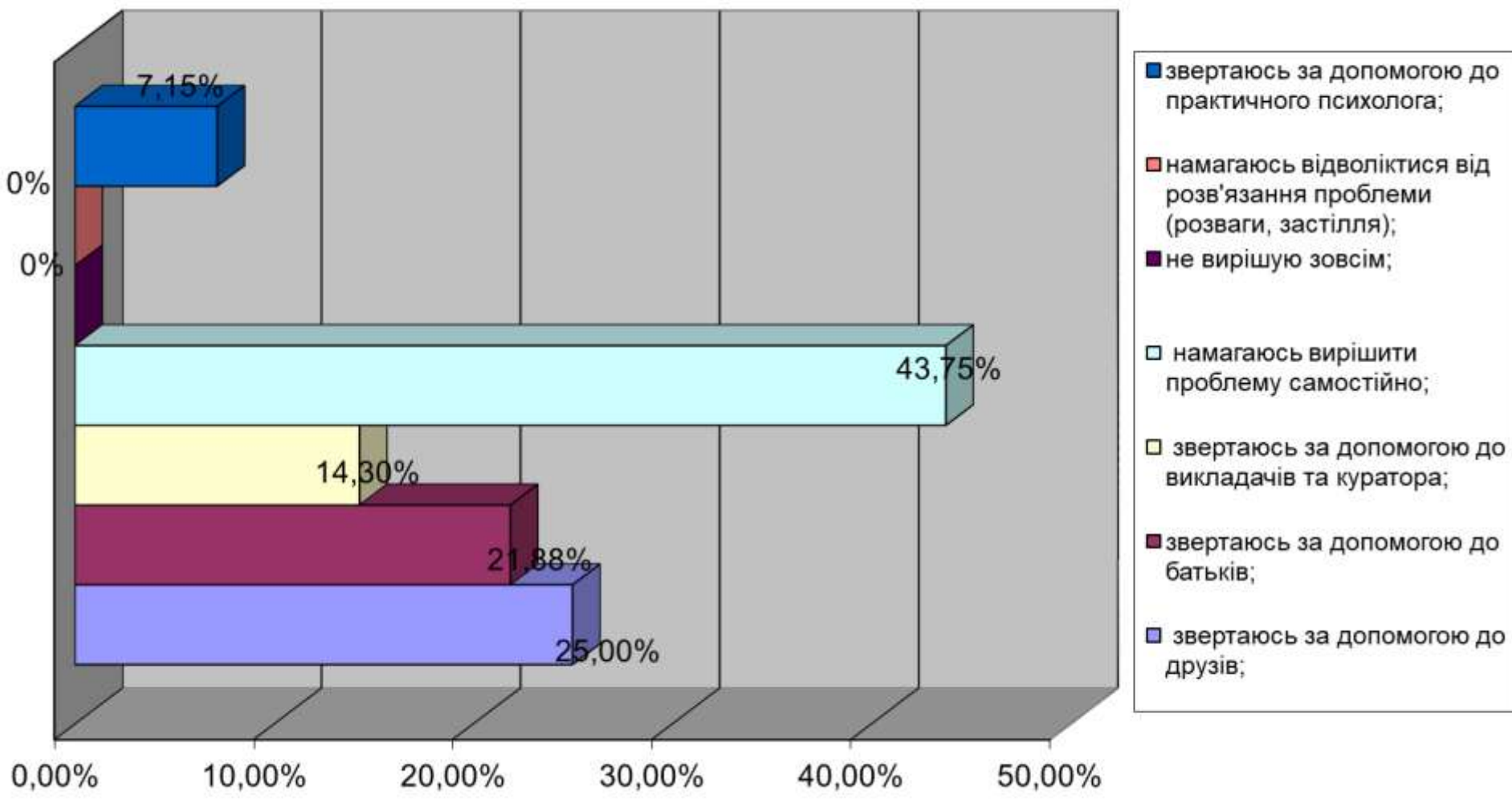
5. Що Вас найбільше турбувало в останній період часу (оберіть не більше 2 варіантів)?



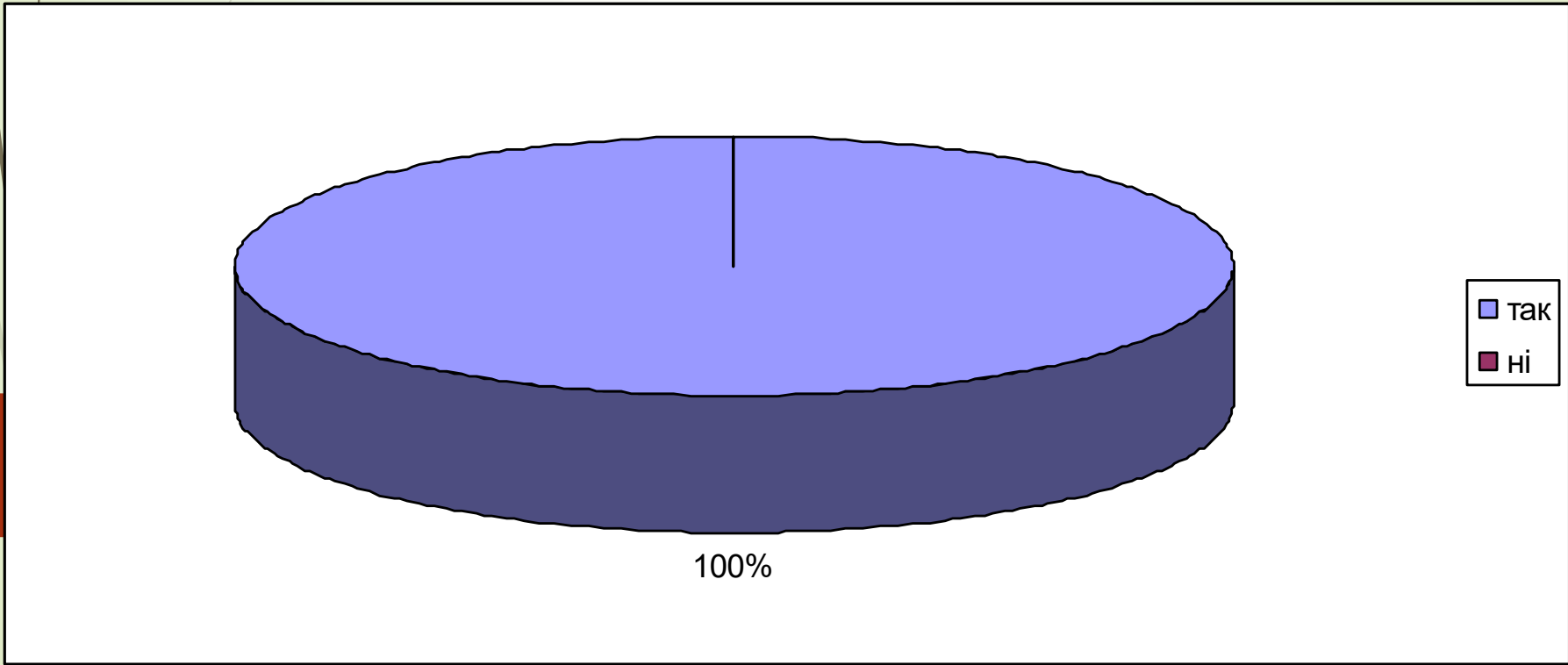
6. Як Ви вважаєте, які з перелічених явищ поширені у студентському середовищі (оберіть не більше 3 варіантів)?



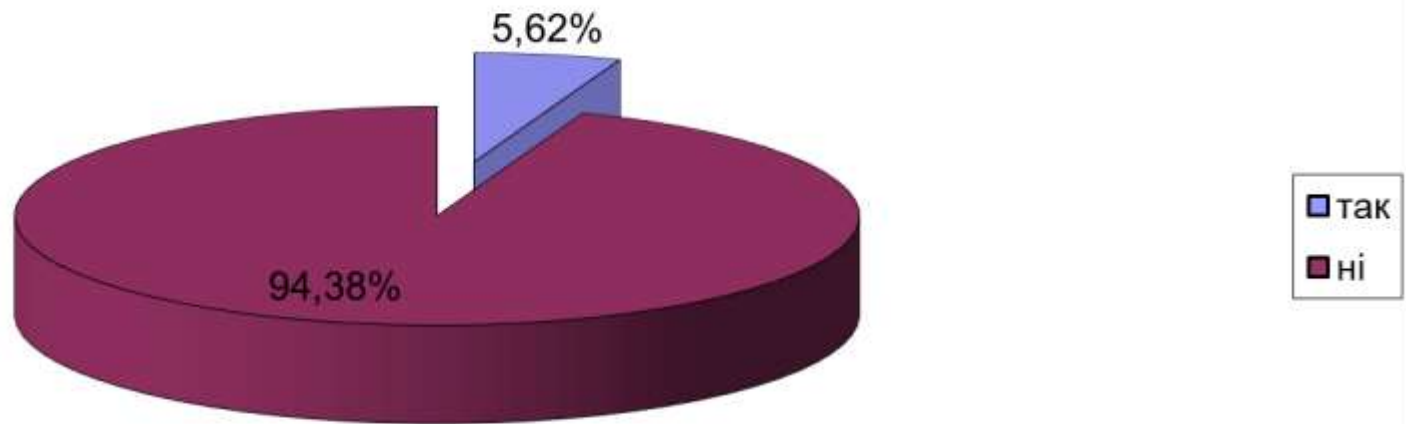
7. Яким чином Ви вирішуєте проблеми, які виникають у Вашому житті?



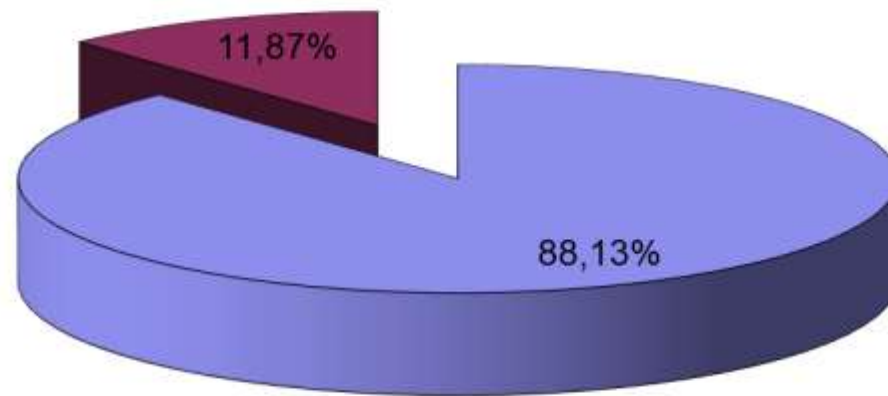
8. Чи відомо Вам про існування та діяльність психологічної служби у ЗУНУ?



9. Чи звертались Ви колись за консультацією до психолога?



10. Чи розглядаєте Ви для себе можливість звернутися за консультацією до психолога за потреби?



11. Які форми роботи психологів зі студентами є для Вас найбільш бажаними? (оберіть не більше 3 варіантів)

Chart Title

